



## Plan de Despliegue

### Título

Autor:

Fecha:

## Índice

<b>INTRODUCCIÓN.....</b>	<b>3</b>
<b>1. FASE DE CONSIGNACIÓN DE DATOS .....</b>	<b>5</b>
<b>2. FASE DE PROCESO.....</b>	<b>7</b>
<b>3. FASE DE RESULTADOS DEL PROCESO .....</b>	<b>10</b>
<b>4. FASE DE RESULTADO RESPECTO AL OBJETIVO.....</b>	<b>11</b>
<b>5. FASE DE IMPACTO .....</b>	<b>12</b>

## Lista de tablas

<b>TABLA 1. LEYENDA SOBRE EL MODO EN QUE LAS CIUDADES DEBEN ABORDAR LAS PREGUNTAS DEL PLAN DE DESPLIEGUE.....</b>	<b>3</b>
---	----------

## Lista de figuras

<b>FIGURA 1 UN EJEMPLO DE CÓMO SE APLICAN DETERMINADOS CÓDIGOS DE COLOR A DETERMINADAS PREGUNTAS (FUENTE: DISEÑO PROPIO DE EIP).....</b>	<b>4</b>
--	----------

# Introducción

El **modelo de Plan de Despliegue**, desarrollada con el proyecto [FastTrack](#) por EIP, aborda una medida de innovación en movilidad (proceso/servicio/proyecto) que una ciudad tiene la intención implementar aplicar en su ciudad/región/organización. Representa una hoja de ruta práctica para la transferencia de soluciones que podrían ayudar a acelerar la implementación de la medida de innovación en movilidad elegida.

La información facilitada en el Plan de Despliegue debe estructurarse en cinco pilares principales, tal y como se describe a continuación:

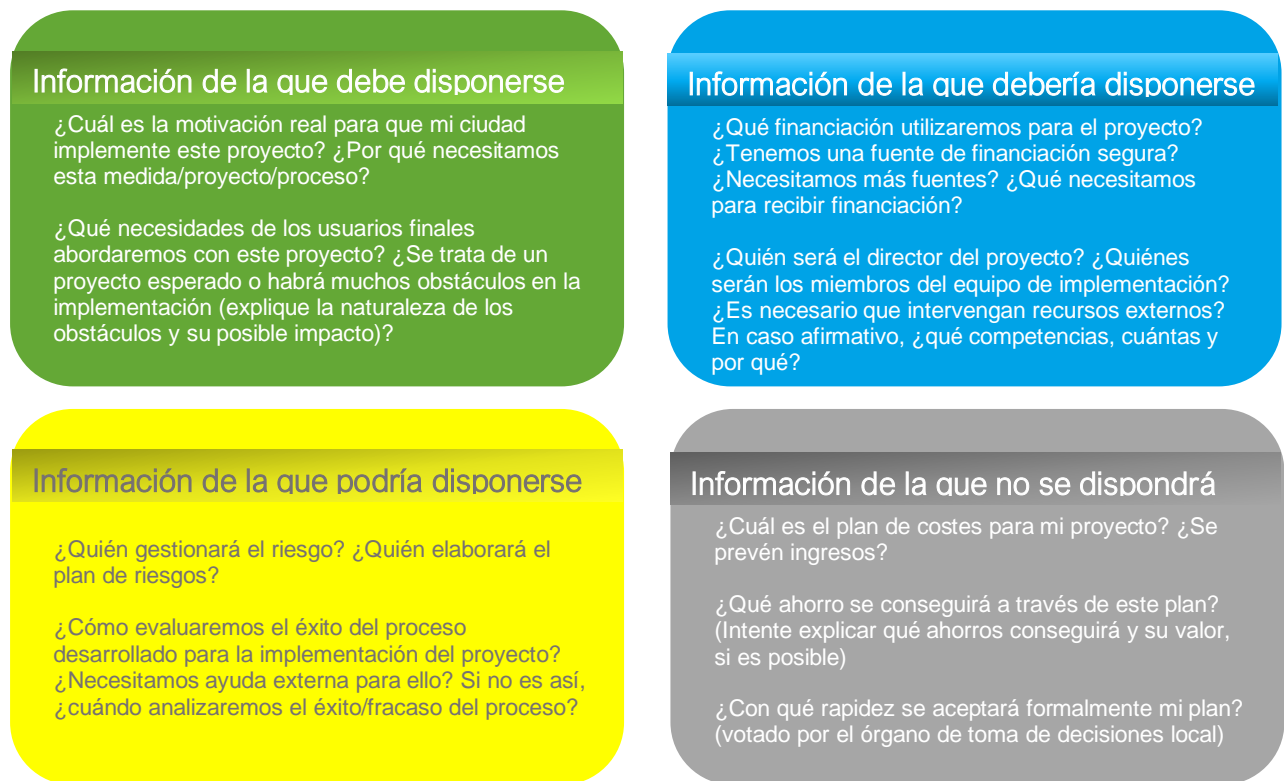
- 1. Datos:** información básica que definirá el problema/desafío que el proyecto querría abordar; ¿la ciudad está preparada para implementar una medida/proyecto/proceso de este tipo? ¿la ciudad ha identificado la tecnología, la herramienta, el proceso, etc. correctos para implementar el proyecto? ¿la ciudad ha previsto un presupuesto para este proyecto? En caso afirmativo, ¿ha identificado la ciudad las fuentes de financiación disponibles y fiables?
- 2. Proceso:** información sobre las actividades previstas, cuáles son los principales procesos que desarrollará la ciudad para implementar con éxito el proyecto en cuestión.
- 3. Resultados del proceso:** información o descripción de la medida/proyecto/proceso que una Entidad Afiliada Local desea lograr, vínculos entre este resultado del proceso y el resto del sistema local
- 4. Resultado respecto al objetivo:** la línea argumental del cambio potencial que introducirá el resultado a nivel local; niveles de aceptación y satisfacción del uso de los resultados
- 5. Impacto:** información sobre el impacto previsto de la innovación en movilidad, indicadores para evaluar este impacto y cambios que puede producir.

Para facilitar el trabajo de una ciudad a la hora de cumplimentar el Plan de Despliegue, se han formulado una serie de preguntas para cada una de las secciones mencionadas. Es muy importante destacar **el sistema de códigos de color**. Este sistema de códigos de color se ha desarrollado para subrayar la necesidad de proporcionar un determinado tipo de información, basada en el conocimiento local y en la disponibilidad de datos/información. En la tabla 1 se ofrece más información y en la figura 1 se presentan algunos ejemplos.

Se anima a las ciudades a utilizar gráficos, imágenes, etc. siempre que lo consideren necesario y pertinente para el plan. También se recomienda encarecidamente tratar de responder a todas las preguntas, ya que le ayudarán a elaborar futuros planes similares.

**Tabla 1.** Leyenda sobre el modo en que las ciudades deben abordar las preguntas del Plan de Despliegue

<b>Debe</b>	Las ciudades deben cumplimentar la sección en esta categoría
<b>Debería</b>	Las ciudades deberían incluir información en determinadas secciones, ya que esta información repercutirá en la calidad y la fiabilidad del plan.
<b>Podría</b>	Es posible que las ciudades no tengan información o ideas relevantes sobre lo que debe abarcar; no obstante, se recomienda incluir las brechas reales en competencias, capacidad, recursos, tecnología, procesos, etc. Se recomienda encarecidamente a la ciudad que disponga de esta información que la incluya, ya que dotará de mayor solidez al plan y, en caso de que se solicite una aprobación formal de la administración local al final del proceso, podría facilitar dicha aprobación.
<b>Opcional</b>	La información se facilitará si se dispone de ella. Esta categoría servirá de apoyo a cualquier ciudad en el desarrollo de futuros planes similares



**Figura 1** Un ejemplo de cómo se aplican determinados códigos de color a determinadas preguntas (*Fuente: Diseño propio de EIP*)

# 1. Fase de consignación de datos

*En este apartado se presenta una visión general de la situación local, el problema que desea abordar una ciudad y la capacidad disponible que tiene una ciudad para implementar el proyecto.*

**1.1 ¿Cuál es la motivación real para que mi organización/ciudad/región implemente esta innovación en movilidad?**

**¿Por qué necesitamos este proceso/servicio/proyecto de innovación? ¿Se trata de un proceso/servicio/proyecto esperado?**

**¿Cuál es la relación entre este proyecto y el Plan de Movilidad Urbana Sostenible de la ciudad/área metropolitana?**

- *Incluya algunas ideas sobre por qué su organización/ciudad/región ha optado por esta innovación en movilidad. Mencione el impacto esperado.*
- *Tenga en cuenta que la innovación en movilidad por la que opte podría ser un proyecto, servicio o proceso*
- *En caso de que utilice diagramas e imágenes, asegúrese de indicar la fuente y los derechos de autor.*

*Máx. 2500 caracteres*

**1.2 ¿Qué necesidades de los usuarios finales abordaremos con esta innovación en movilidad?**

**¿Hay algún obstáculo que preveamos al abordar estas necesidades para la implementación de esta innovación en movilidad?**

- *Cuando piense en los usuarios finales, tenga en cuenta no solo a los ciudadanos, sino a los departamentos de su entidad, otras empresas, etc. Explique la naturaleza de los obstáculos y su posible impacto.*

*Máx. 1500 caracteres*

**1.3 ¿Cuál es la capacidad real (fuerza y capacidad para generar los resultados esperados) en mi organización/ciudad/región para diseñar e implementar esta innovación en movilidad?**

**¿Necesitamos socios adicionales? En caso afirmativo, indique el apoyo adicional al que va a recurrir.**

- *Piense en su estructura organizativa y atribución.*
- *En caso de que necesite socios adicionales para llevar a cabo la innovación en movilidad, facilite información sobre sus capacidades.*

*Máx. 1500 caracteres*

**1.4 ¿Qué competencias (conocimientos suficientes y capacidad para aplicarlos) debería tener mi equipo para diseñar e implementar esta innovación en movilidad?**

- *Tenga en cuenta competencias técnicas, económicas, analíticas, diseño de ingeniería, etc.*

*Máx. 1500 caracteres*

**1.5 ¿Qué financiación utilizaremos para esta innovación en movilidad?****¿Tenemos una fuente de financiación segura?****¿Necesitamos más fuentes?****¿Qué necesitamos para recibir financiación?**

- *Piense en combinar diversas fuentes de financiación, como el presupuesto (propio) y fondos no reembolsables, en caso necesario.*
- *Si estas fuentes no son suficientes, piense y proporcione otras posibles fuentes de financiación*
- *Facilite información sobre el proceso necesario para obtener esta financiación*

Máx. 5500 caracteres

**1.6 ¿Qué otros recursos (conocimientos técnicos, equipamiento, etc.) necesitamos para diseñar e implementar con éxito la innovación en movilidad?**

- *Facilite información sobre los demás recursos, como diversos tipos de conocimientos –técnicos, económicos, de diseño de ingeniería, etc.– que necesita y de los que su organización no dispone.*
- *Facilite información sobre los equipos necesarios para la correcta implementación de su innovación en movilidad*

Máx. 1500 caracteres

## 2. Fase de proceso

*En esta sección, describa cómo va a implementar la innovación en movilidad, cómo se organiza para esta implementación y cómo evalúa la situación actual*

### 2.1 ¿Cuál es el proceso de toma de decisiones para implementar la innovación en movilidad?

#### ¿Debemos cambiarlo/modificarlo/crearlo?

- *Describa los pasos que debe seguir para implementar su innovación en movilidad*
- *Tenga en cuenta también los aspectos relativos a la gobernanza y el apoyo político*
- *Si es necesario introducir algún cambio en este proceso de toma de decisiones para garantizar un proceso de implementación fluido, mencione esta cuestión y proponga soluciones*

Máx. 1500 caracteres

### 2.2 ¿Qué necesitamos para poner en marcha la innovación en movilidad?

#### ¿Cuáles son las principales actividades que debemos planificar para lograr una implementación con éxito?

- *Facilite información sobre las fases de implementación y las actividades correspondientes a cada fase*

Máx. 1500 caracteres

### 2.3 ¿Quién será el director del proyecto?

#### ¿Quiénes serán los miembros del equipo de implementación? (Departamento, atribuciones, etc.)

#### ¿Es necesario que intervengan recursos externos (conocimientos, trabajos, etc.)?

- *Facilite información sobre las competencias y las atribuciones del director del proyecto designado para la implementación de su innovación en movilidad*
- *Facilite información sobre el número de personas que forman parte del equipo de implementación, los departamentos a los que representan, su atribución y sus competencias*
- *Si necesita recursos externos, facilite información sobre su atribución, competencias, número.*

Máx. 2500 caracteres

### 2.4 ¿Cuáles son los esfuerzos y recursos (personal, fondos, equipos, etc.) que se destinarán a completar la implementación de la innovación en movilidad?

- *Facilite cifras (estimativas) sobre el esfuerzo necesario (mes/horas de personal) y otras categorías (equipos, subcontratación, consumibles, etc.) considerado para la implementación de su innovación en movilidad*

Máx. 1500 caracteres

**2.5 ¿Cuál es el calendario de las actividades para la implementación de la innovación en movilidad?**

- *Facilite información estimativa sobre el calendario previsto para las actividades previstas (correlacionado con las respuestas al punto 2.2)*

Máx. 1500 caracteres

**2.6 ¿Cuáles son los principales hitos?**

- *Proporcione una breve explicación de lo que representa cada hito y cuándo está previsto*

Máx. 1500 caracteres

**2.7 ¿Cuáles son las principales partes interesadas en mi innovación en movilidad?**

**¿Aceptarán todas las partes interesadas esta innovación en movilidad?**

**¿Cuáles son los principales aspectos que necesitamos para conseguir una masa crítica para la innovación en movilidad?**

- *Identifique a las partes interesadas más relevantes para el proyecto, no solo las partes interesadas locales, sino también las partes interesadas nacionales que puedan participar*
- *Si prevé que algunas partes interesadas no aceptarán la innovación en movilidad, piense y facilite información sobre lo que debe hacer para que acepten esta innovación en movilidad.*

Máx. 2500 caracteres

**2.8 ¿Cuáles son los principales pasos que deben darse para conseguir los proveedores de tecnología/productos/procesos necesarios?**

**¿Cuáles son los principales obstáculos identificados para la conseguir lo anterior?**

**¿Cuáles son sus planes para superar los obstáculos identificados para la contratación?**

- *Facilite información sobre cómo se despliega el proceso de contratación en su organización para la innovación en movilidad que haya elegido.*
- *Si prevé obstáculos a este proceso, facilite información sobre estos y las medidas para superarlos.*

Máx. 2500 caracteres

**2.9 ¿Cuáles son los riesgos que prevemos para la implementación de mi innovación en movilidad?**

**¿Cuáles son las soluciones de contingencia para abordar los obstáculos a la implementación?**

- *Facilite información sobre los riesgos que prevé para la implementación de su innovación en movilidad y las acciones/medidas para evitarlos.*

Máx. 2500 caracteres



**2.10 ¿Cómo mediremos el éxito de la implementación de la innovación en movilidad?  
¿Qué indicadores tenemos que seleccionar para medir los parámetros iniciales, los resultados intermedios y los resultados finales?**

- *Facilite información sobre la evaluación de sus objetivos de innovación en movilidad y los indicadores considerados para esta evaluación*
- *Si es posible, facilite cifras estimadas*

Máx. 2000 caracteres

**2.11 ¿Cómo evaluaremos el éxito del proceso desarrollado para la implementación de la innovación en movilidad?  
¿Necesitamos colaboración externa (asociación) para ello? Si no es así, ¿cuándo analizaremos el éxito/fracaso del proceso?**

- *Facilite información sobre cómo evaluará el proceso de implementación de su innovación en movilidad.*
- *Si necesita socios externos para esta evaluación, indique cuándo y qué hará el socio externo.*
- *Si puede evaluar usted mismo el proceso de implementación, facilite información sobre cómo llevará a cabo esta actividad (quién, cuándo y cómo)*

Máx. 2500 caracteres

**2.12 ¿Cuál es el plan de costes de mi innovación en movilidad?  
¿Se prevén ingresos?**

- *Si se ha desarrollado, facilite información sobre la estimación de los costes durante la implementación de su innovación en movilidad. Tenga en cuenta que el plan de costes ayuda a garantizar que los costes en los que se incurre en el proyecto se mantengan dentro del presupuesto del proyecto con ayuda de la planificación, la estimación y el control.*
- *Si prevé ingresos tras la implementación de la medida de movilidad, por ejemplo, a través de la venta de billetes, publicidad de terceros, ingresos de un nuevo servicio, etc.*

Máx. 2500 caracteres

## 3. Fase de resultados del proceso

*En esta sección, facilite información sobre la disposición física de su innovación en movilidad.*

### 3.1 ¿Cómo será mi innovación en movilidad final?

- *Describa las características de su innovación en movilidad.*  
Máx. 2000 caracteres

### 3.2 ¿Cuáles son las especificaciones técnicas del despliegue de la innovación en movilidad?

- *Facilite información sobre las características técnicas de su innovación en movilidad*  
Máx. 2500 caracteres

### 3.3 ¿Cuáles son los costes de mi medida de innovación en movilidad? ¿Se prevén ingresos?

- *Proporcione costes estimativos para su medida de innovación en movilidad y los ingresos previstos.*  
Máx. 2500 caracteres

## 4. Fase de resultado respecto al objetivo

*En esta sección, facilite información sobre las cuestiones que abordará su innovación en movilidad, sobre las acciones de comunicación a través de las cuales dará a conocer la innovación en movilidad y la línea argumental de su proceso de implementación.*

### 4.1 ¿Cuáles son los principales problemas que abordará mi innovación en movilidad? ¿Cuáles son las expectativas?

- *Describa los problemas que abordará su innovación en movilidad y las expectativas que tiene al implementar esta innovación en movilidad.*

*Máx. 2000 caracteres*

### 4.2 ¿Cómo comunicaremos esta innovación de movilidad? ¿Quién promocionará la innovación?

- *Describa la acción que su organización considerará para informar a los usuarios finales sobre la innovación en movilidad.*
- *Si necesita recurrir a una asociación externa para ello, indíquelo.*
- *Intente proporcionar un plan de comunicación teniendo en cuenta los siguientes aspectos: cómo se comunicará, a quién y cuándo*

*Máx. 2500 caracteres*

### 4.3 ¿Cuál es la línea argumental de mi innovación en movilidad?

- *Describa de manera narrativa su proceso de innovación en movilidad*
- *Facilite ilustraciones (gráfico, imagen) que considere útiles.*

*Máx. 3000 caracteres*

## 5. Fase de impacto

*En esta sección, facilite información sobre cómo evaluará su innovación en movilidad y los cambios que espera de esta innovación*

### 5.1 ¿Qué cambio producirá mi innovación en movilidad?

**¿Será suficiente?**

**Si no fuera así, ¿qué otros proyectos adicionales/de apoyo tenemos previsto implementar?**

- *Describa los cambios previstos que espera de la innovación en movilidad.*
- *Si estos cambios no van a tener suficiente impacto, mencione los otros proyectos en los que debería integrarse su innovación en movilidad.*

*Máx. 2500 caracteres*

### \*5.2 ¿Cuáles son los valores estimados de los principales indicadores que mi innovación en movilidad tendrá después de la implementación?

- *Proporcione indicadores y cifras en relación con la creación de nuevos puestos de trabajo, competencias, reducción de emisiones, mejora del entorno, condiciones, zonas verdes, reducción del tráfico, mayor uso del transporte público, etc.*

*Máx. 2500 caracteres*

### 5.3 ¿Qué ahorros (dinero, tiempo, esfuerzo, etc.) hemos conseguido mediante esta innovación en movilidad?

**Trate de explicar qué ahorros ha conseguido y su valor, si es posible.**

- *Facilite cifras estimativas sobre los ahorros obtenidos con la implementación de esta innovación en movilidad en relación con una implementación habitual*

*Máx. 2000 caracteres*

### 5.4 Rapidez con la que mi plan para la innovación en movilidad será aceptado formalmente (votado por el órgano de toma de decisiones local/regional).

- *Calcule la duración de su plan para esta innovación en movilidad por parte de los órganos de toma de decisiones.*

*Máx. 1000 caracteres*