

# CIVITAS

Sustainable and smart mobility for all

2  
0  
3  
0



## Plan raspoređivanja

### Naslov

Autor:

Datum:

## Sadržaj

<b>UVOD</b> .....	<b>3</b>
<b>1. ULAZNA FAZA</b> .....	<b>5</b>
<b>2. FAZA OBRADE</b> .....	<b>7</b>
<b>3. IZLAZNA FAZA</b> .....	<b>10</b>
<b>4. FAZA ISHODA</b> .....	<b>11</b>
<b>5. FAZA UTICAJA</b> .....	<b>12</b>

## Lista tabela

Tabela 1: Legenda o tome kako gradovi treba da rešavaju pitanja plana raspoređivanja	3
--	---

## Lista slika

Slika 1: Primer kako se određeni kodovi boja primenjuju na određena pitanja	4
---	---

## Uvod

**Šablon za plan raspoređivanja**, razvijen uz [FastTrack](#) projekat od strane EIP, odnosi se na inovaciju za merenje mobilnosti (postupak/servis/projekat) koju grad namerava da primeni na svoje gradove/region/organizaciju. On predstavlja praktičnu mapu puta za rešenja za prenos koja mogu da pomognu u ubrzanju implementacije mere za inovaciju za mobilnost.

Informacije date u Planu raspoređivanja treba da budu strukturisane u 5 glavnih stubova, kao što je opisano u nastavku:

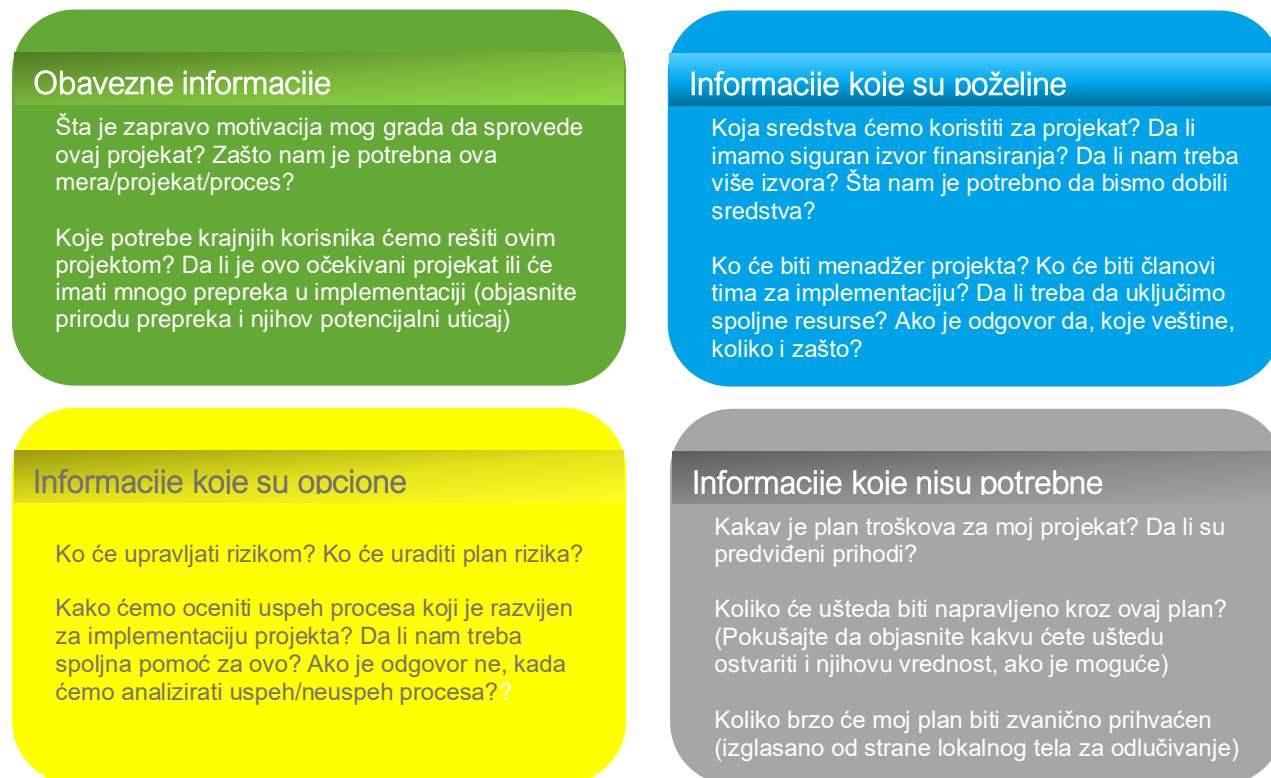
1. **Ulaz** – osnovne informacije koje će definisati problem/izazov na koji projekat želi da se pozabavi; da li je grad spreman da sprovede takvu meru/projekat/proces? Da li je grad identifikovao ispravnu tehnologiju, alat, proces itd za implementaciju projekta? Da li je grad predvideo ovaj projekat? Ako jeste, da li je grad identifikovao dostupne, pouzdane izvore sredstava?
2. **Proces** – informacije o predviđenim aktivnostima, koji su glavni procesi koje će grad razvijati da bi uspešno realizovao zainteresovani projekat.
3. **Izlaz** – informacija ili opis željene mere/projekta/procesa koji bi lokalna podružnica želela da postigne, veze između ovog rezultata sa ostatkom lokalnog sistema
4. **Ishod** – priča o potencijalnoj promeni koju će rezultat uvesti na lokalnom nivou; nivoi prihvatanja i zadovoljstva korišćenjem izlaza
5. **Uticao** – informacije o očekivanom uticaju inovacije mobilnosti, indikatori za procenu ovog uticaja i promene koje ona može proizvesti.

Da bi se olakšao posao grada u popunjavanju Plana raspoređivanja, za svaki od navedenih odeljaka obezbeđen je niz pitanja. Veoma je važno obratiti pažnju na **sistem kodiran bojama**. Ovaj sistem označen bojama je razvijen da podvuče potrebu za pružanjem određene vrste informacija, zasnovanih na lokalnom znanju i dostupnosti podataka/informacija. Pogledajte tabelu 1 za više informacija i sliku 1 za neke primere.

Gradovi se podstiču da koriste grafike, slike itd. uvek kada to smatraju potrebnim i relevantnim u planu. Takođe se preporučuje da pokušate da odgovorite na sva pitanja jer će im to pomoći u razvoju budućih sličnih planova.

**Tabela 1.** Legenda o tome kako gradovi treba da rešavaju pitanja plana raspoređivanja

<b>Obavezno</b>	Gradovi treba da popune odeljak pod ovom kategorijom
<b>Trebalo bi</b>	Gradovi bi trebalo da unesu informacije u određene odeljke, jer će te informacije uticati na kvalitet i pouzdanost plana
<b>Mogli bi</b>	Gradovi možda nemaju relevantne informacije ili ideje o tome šta treba da popune; međutim, preporučuje se da se unesu stvarne praznine bilo u veštinama, kapacitetima, resursima, tehnologiji, procesima, itd, formalnog odobrenja lokalnog veća se traži na kraju procesa, to bi moglo olakšati ovo odobrenje.
<b>Opciono</b>	Informacije će biti date ako su dostupne. Ova kategorija će podržati svaki grad u razvoju budućih sličnih planova



**Slika 1** Primer kako se određeni kodovi boja primenjuju na određena pitanja (Izvor: EIP lični dizajn)

# 1. Ulazna faza

*Ovaj odeljak će pružiti pregled lokalne situacije, problema koji grad želi da reši i raspoloživih kapaciteta koji grad ima da sprovede projekat*

## 1.1 Koja je stvarna motivacija za moju organizaciju/grad/region da implementira ovu inovaciju mobilnosti

**Zašto nam je potreban ovaj inovacioni proces/usluga/projekat? Da li je ovo očekivani proces/usluga/projekat?**

**Kako se ovaj projekat odnosi na gradsko/gradsko područje SUMP?**

- *Unesite nekoliko ideja o tome zašto je vaša organizacija/grad/region odabrala ovu inovaciju mobilnosti. Navedite očekivani uticaj.*
- *Imajte na umu da inovacija mobilnosti koju ste odabrali može biti projekat, usluga ili proces*
- *U slučaju da koristite dijagrame i sliku, uverite se da ste uneli izvor i autorska prava*

*Maks. 2500 karaktera*

## 1.2 Koje potrebe krajnjih korisnika ćemo rešiti ovom inovacijom mobilnosti?

**Da li postoji barijera koju predviđamo u rešavanju ovih potreba za implementaciju ove inovacije mobilnosti?**

- *Kada razmišljate o krajnjim korisnicima, uzmite u obzir ne samo građane, već i odeljenja u vašem entitetu, druge kompanije, itd. Objasnite prirodu prepreka i njihov potencijalni uticaj.*

*Maks. 1500 karaktera*

## 1.3 Koji je stvarni kapacitet (snaga i sposobnost da se generišu očekivani rezultati) u mojoj organizaciji/gradu/regionu da dizajniram i implementiram takvu inovaciju mobilnosti?

**Da li su nam potrebni dodatni partneri? Ako jeste, navedite dodatnu podršku koja će biti uključena.**

- *Razmislite o svojoj organizacionoj strukturi i atribuciji*
- *U slučaju da su vam potrebni dodatni partneri za sprovođenje inovacije mobilnosti, navedite neke informacije o njihovim kapacitetima*

*Maks. 1500 karaktera*

## 1.4 Koje veštine (dovoljno znanje i sposobnost da ih koristi) moj tim treba da ima da dizajnira i primeni ovu inovaciju mobilnosti?

- *Uzmite u obzir veštine kao što su tehničke, ekonomske, analitičke, inženjerske, itd.*

*Maks. 1500 karaktera*

## 1.5 Koja sredstva ćemo koristiti za ovu inovaciju mobilnosti?

**Da li imamo siguran izvor finansiranja?****Da li nam treba više izvora?****Šta nam je potrebno da bismo dobili sredstva?**

- *Razmislite da kombinujete različite izvore za sredstva kao što su (sopstvena) budžetska, bespovratna sredstva, ako je potrebno*
- *Ako ovi izvori nisu dovoljni, razmislite i obezbedite druge moguće izvore finansiranja*
- *Navedite neke informacije o potrebnom procesu za dobijanje ovih sredstava*

*Maks. 5500 karaktera*

**1.6 Koji drugi resursi (stručnost, oprema, itd.) su nam potrebni da bismo uspešno dizajnirali i implementirali inovaciju mobilnosti?**

- *Navedite informacije o drugim resursima, kao što su različite vrste stručnosti – tehničko, ekonomsko, inženjersko projektovanje, itd., koji su vam potrebni, a vaša organizacija ih nema*
- *Dostavite informacije o neophodnoj opremi za uspešnu implementaciju vaše inovacije mobilnosti*

*Maks. 1500 karaktera*

## 2. Faza obrade

*U ovom odeljku opišite kako ćete implementirati inovaciju mobilnosti, kako se organizujete za ovu implementaciju i kako ocenjujete trenutnu situaciju*

### 2.1 Koji je proces donošenja odluka za implementaciju inovacije mobilnosti?

**Da li treba da ga promenimo/izmenimo/kreiramo?**

- *Opišite korake koje treba da sledite da biste primenili svoju inovaciju mobilnosti*
- *Razmotrite aspekte upravljanja kao i političku podršku*
- *Ako nešto treba da se promeni u ovom procesu donošenja odluka kako bi se obezbedio nesmetan proces implementacije, potrebno je da spomenete ovo pitanje i predložite neka rešenja*

Maks. 1500 karaktera

### 2.2 Šta nam je potrebno da uspostavimo inovaciju mobilnosti?

**Koje su glavne aktivnosti koje moramo planirati za uspešnu implementaciju?**

- *Dostavite informacije o fazama implementacije i aktivnostima po svakoj fazi*

Maks. 1500 karaktera

### 2.3 Ko će biti menadžer projekta?

**Ko će biti članovi tima za implementaciju? (Odeljenje, dodaci, itd.)**

**Da li treba da uključimo spoljne resurse (stručnost, radove, itd.)?**

- *Navedite informacije o veštinama i dodacima menadžera projekta koji je imenovan za implementaciju vaše inovacije mobilnosti*
- *Dostavite informacije o broju ljudi u implementacionom timu, odeljenjima koja predstavljaju, njihovim dodacima i veštinama*
- *Ako su vam potrebni spoljni resursi, navedite informacije o njihovim dodacima, veštinama, broju.*

Maks. 2500 karaktera

### 2.4 Koji su napori i resursi (osoblje, sredstva, oprema, itd.) koji će biti uloženi u završetak implementacije inovacija mobilnosti?

- *Navedite (procene) brojke o potrebnom trudu (meseci/sati osoblja) i drugim kategorijama (oprema, podugovaranje, potrošni materijal, itd.) koje se razmatraju za implementaciju vaše inovacije u mobilnosti*

Maks. 1500 karaktera

### 2.5 Koji je vremenski okvir aktivnosti za implementaciju inovacija mobilnosti?

- *Dostavite procenjene informacije o planiranom vremenskom okviru za predviđene aktivnosti (u vezi sa odgovorima za 2.2)*

Maks. 1500 karaktera

## 2.6 Koje su glavne prekretnice?

- *Navedite kratko objašnjenje šta svaka prekretnica predstavlja i kada se planira*  
*Maks. 1500 karaktera*

## 2.7 Koje su glavne zainteresovane strane uključene u moju inovaciju mobilnosti?

**Da li će svi akteri biti uključeni/prihvatiti ovu inovaciju mobilnosti?**

**Koji su glavni aspekti koje treba da uradimo da bismo imali kritičnu masu za inovaciju mobilnosti?**

- *Mapirajte najrelevantnije zainteresovane strane za projekat, a ne samo lokalne zainteresovane strane; ali i nacionalne aktore koji bi mogli biti angažovani*
- *Ako očekujete da neke zainteresovane strane ne prihvataju inovaciju mobilnosti, razmislite i pružite informacije o tome šta je potrebno da ih naterate da prihvate ovu inovaciju mobilnosti*

*Maks. 2500 karaktera*

## 2.8 Koji su glavni koraci koje treba preduzeti da bi se nabavili potrebni dobavljači tehnologije/proizvoda/procesa?

**Koje su glavne prepreke identifikovane za nabavku gore navedenog?**

**Koji su vaši planovi za prevazilaženje identifikovanih barijera za nabavku?**

- *Navedite informacije o tome kako je proces nabavke raspoređen u vašoj organizaciji za inovaciju mobilnosti koju ste odabrali*
- *Ako predvidite neke prepreke u ovom procesu, navedite informacije o ovim preprekama i akcijama za prevazilaženje ovih barijera*

*Maks. 2500 karaktera*

## 2.9 Koji su rizici koje predviđamo za implementaciju moje inovacije mobilnosti?

**Koja su nepredviđena rešenja za rešavanje prepreka za implementaciju?**

- *Dostavite informacije o rizicima koje predviđate za implementaciju vaše inovacije mobilnosti i o akcijama/merama za njihovo sprečavanje.*

*Maks. 2500 karaktera*

## 2.10 Kako ćemo meriti uspeh implementacije inovacija mobilnosti?

**Koje indikatore treba da odaberemo za merenje početnih parametara, posrednih i konačnih rezultata?**

- *Dostavite neke informacije o proceni vaših ciljeva inovacija u mobilnosti i indikatorima koji se razmatraju za ovu procenu*
- *Ako je moguće, navedite procenjene brojke*

*Maks. 2000 karaktera*

## 2.11 Kako ćemo oceniti uspeh procesa razvijenog za implementaciju inovacije mobilnosti?



**Da li nam je potrebna spoljna saradnja (partnerstvo) za ovo? Ako ne, kada ćemo analizirati uspeh/neuspeh procesa?**

- *Navedite informacije o tome kako ćete proceniti proces implementacije za svoju inovaciju mobilnosti*
- *Ako su vam potrebni spoljni partneri za ovu evaluaciju, navedite informacije o tome kada i šta će spoljni partner uraditi*
- *Ako možete sami da procenite proces implementacije, dostavite informacije o tome kako ćete sprovesti ovu aktivnost (ko, kada i kako)*

Maks. 2500 karaktera

**2.12 Koji je plan troškova za moju inovaciju mobilnosti?****Da li su predviđeni prihodi?**

- *Ako su razvijene, navedite neke informacije o proceni troškova nastalih tokom implementacije vaše inovacije mobilnosti. Imajte na umu da plan troškova pomaže da se osigura da se troškovi nastali u projektu zadrže u okviru budžeta projekta uz pomoć planiranja, procene i kontrole.*
- *Ako predviđate neki prihod nakon implementacije mere mobilnosti, kao što je prodaja karata, oglašavanje za treće lice, prihodi od nove usluge itd.*

Maks. 2500 karaktera

## 3. Izlazna faza

*U ovom odeljku navedite dolazne informacije o fizičkom izgledu vaše inovacije mobilnosti.*

### 3.1 Kako će izgledati moja konačna inovacija mobilnosti?

- *Opišite karakteristike vaše inovacije mobilnosti.*  
*Maks. 2000 karaktera*

### 3.2 Koje su tehničke specifikacije primene inovacija u mobilnosti?

- *Navedite informacije o tehničkim karakteristikama koje karakterišu vašu inovaciju mobilnosti*  
*Maks. 2500 karaktera*

### 3.3 Koji su troškovi moje inovacijske mere mobilnosti? Da li su predviđeni prihodi?

- *Navedite procenu troškova za vašu meru inovacija u mobilnosti i predviđene prihode*  
*Maks. 2500 karaktera*

## 4. Faza ishoda

*U ovom odeljku navedite informacije o problemima kojima će se vaša inovacija mobilnosti baviti, o komunikacionim akcijama kroz koje ćete inovaciju mobilnosti učiniti vidljivom i priču o vašem procesu implementacije.*

### 4.1 Koja su glavna pitanja kojima će se moja inovacija mobilnosti baviti?

#### Kakva su očekivanja?

- *Navedite opis problema na koje će se vaša inovacija mobilnosti baviti i očekivanja koja imate od implementacije ove inovacije mobilnosti*

*Maks. 2000 karaktera*

### 4.2 Kako ćemo preneti ovu inovaciju mobilnosti?

#### Ko će nam biti „glasnogovornik“?

- *Opišite akciju koju će vaša organizacija razmotriti da obavesti krajnje korisnike o inovaciji mobilnosti.*
- *Ako vam je za ovo potrebno spoljno partnerstvo, navedite ovaj aspekt.*
- *Pokušajte da obezbedite plan komunikacije, uzimajući u obzir sledeće aspekte: kako ćete komunicirati, s kim i kada*

*Maks. 2500 karaktera*

### 4.3 Koja je priča moje inovacije u mobilnosti?

- *Opišite na narativni način svoj proces inovacije mobilnosti*
- *Navedite bilo koju ilustraciju (grafikon, sliku) koju smatrate korisnom.*

*Maks. 3000 karaktera*

## 5. Faza uticaja

*U ovom odeljku navedite informacije o tome kako ćete proceniti svoju inovaciju mobilnosti i promene koje očekujete kroz ovu inovaciju*

### 5.1 Koja je promena koju će moja inovacija mobilnosti proizvesti?

**Da li će to biti dovoljno?**

**Ako ne, koji su drugi dodatni/podrški projekti koje ćemo predvideti da implementiramo?**

- *Opišite predviđene promene koje očekujete od inovacije mobilnosti.*
- *Ako ove promene neće imati dovoljan uticaj, molimo vas da navedete druge projekte u koje vaša inovacija mobilnosti treba da bude integrisana*

*Maks. 2500 karaktera*

### \*5.2 Koje su procenjene vrednosti glavnih indikatora koje će moja inovacija mobilnosti imati nakon implementacije?

- *Navedite indikatore i brojke koje se odnose na otvaranje novih radnih mesta, veštine, smanjenje emisija, poboljšanje životne sredine, uslove, zelene površine, manje automobila, više korišćenja javnog prevoza, itd.*

*Maks. 2500 karaktera*

### 5.3 Koliku smo uštedu (novac, vreme, trud, itd.) napravili uz ovu inovaciju mobilnosti?

**Pokušajte da objasnite koje ste uštede napravili i njihovu vrednost, ako je moguće.**

- *Navedite procene o uštedama ostvarenim primenom ove inovacije mobilnosti u poređenju sa uobičajenom primenom*

*Maks. 2000 karaktera*

### 5.4 Koliko brzo će moj plan za inovaciju mobilnosti biti formalno prihvaćen (izglasan od strane lokalnog/regionalnog tela za odlučivanje).

- *Procenite trajanje vašeg plana za ovu inovaciju mobilnosti od strane tela koja donose odluke*

*Maks. 1000 karaktera*